

System pro podporu rozhodování manažera DestinACE

Regionální konference cestovního ruchu 2022
Karlovy Vary, 09. 12. 2022



Jihočeská univerzita
v Českých Budějovicích
University of South Bohemia
in České Budějovice



Pedagogická
fakulta
Faculty
of Education

Jihočeská univerzita
v Českých Budějovicích
University of South Bohemia
in České Budějovice



ZÁPADOČESKÁ
UNIVERZITA
V PLZNI

T A
Č R

Kde se DestinACE vzala?

- první myšlenky cca v roce 2015
- systémově dynamické modely pro destinace cestovního ruchu (jižní Čechy)
- modelování scénářů udržitelného CR a ekonomických efektů CR (daň. výnosů)
- zjednodušená aplikace podmínek DM v H. Rakousku na podmínky JČ
- simulace krizových scénářů (migrační vlna, COVID-19)

Kde se DestinACE vzala?

- v roce 2019 - projekt TAČR Éta TL02000423

System pro podporu marketingového rozhodování DestinACE

- projekt měl být ukončen v roce 2021
- prodloužen kvůli COVID-19 do konce roku 2022

Kdo ji vytváří?

Jihočeská univerzita v ČB + Západočeská univerzita v Plzni

- Petr Štumpf - řešitel projektu
- Viktor Vojtko - modelování a tvorba SW prostředí
- Petr Janeček - zástupce spoluřešitele a aplikačního garanta CzT
- Marek Šusta - externí konzultant k SD modelům
- Jaromír Polášek - externí konzultant ke kalibraci modelů

K čemu vlastně slouží?

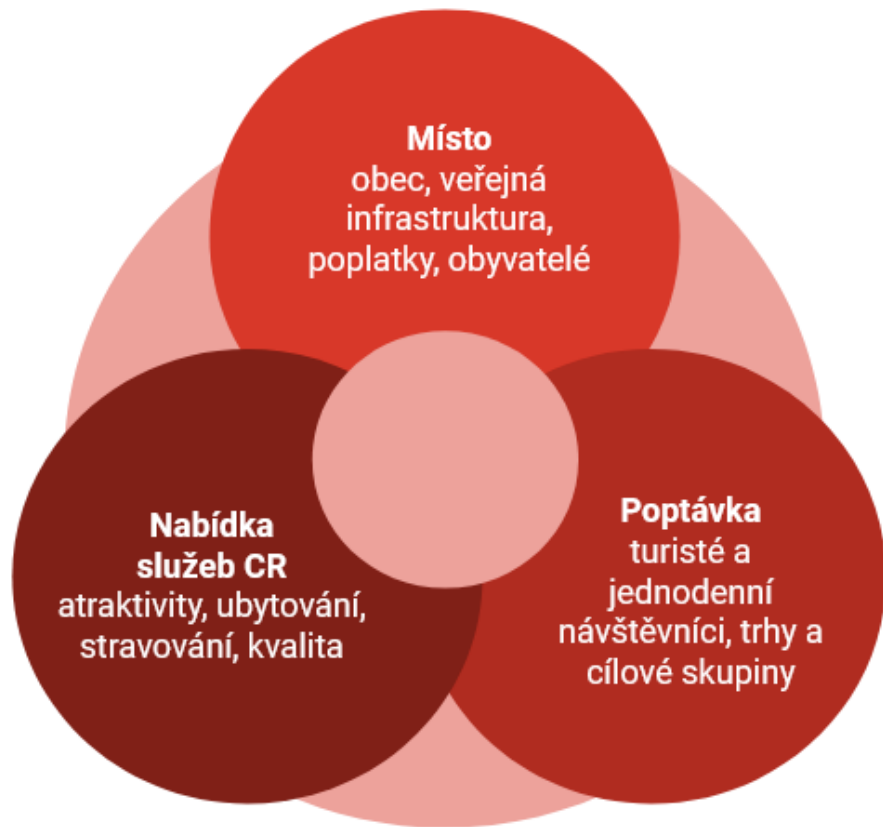
- podpora strategického plánování a rozhodování v destinacích
- simulace scénářů budoucího vývoje destinace při zadání alternativních rozhodnutí
- kvantifikace dopadů důležitých rozhodnutí v oblasti marketingu a udržitelného rozvoje destinace
- nástroj pro argumentaci strategických rozhodnutí vůči autoritám
- dosažení shody mezi zainteresovanými skupinami - stakeholdery

Kdo se na tom podílí a komu bude určena?

- aplikační garanti
 - CzechTourism
 - Jihočeská centrála cestovního ruchu
 - Živý kraj
 - Krajský úřad Plzeňského kraje
 - Asociace organizací cestovního ruchu
- bude určena pro DMO na místní/oblastní/regionální úrovni a obce
- dále pro VŠ - manažerská simulační hra pro vzdělávání v CR a DM

Na jakých základech stojí?

- systémové myšlení
a systémová dynamika
- modely pro řešení
komplexních problémů
- široká datová základna



Na jakých základech stojí?

Lineární myšlení

Více turistů

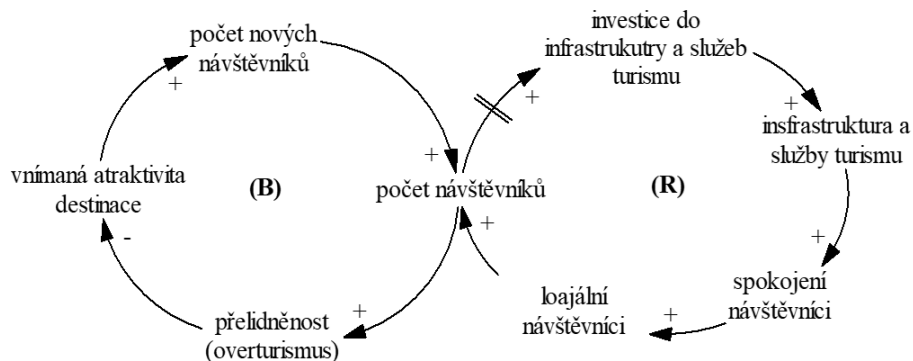


více přenocování



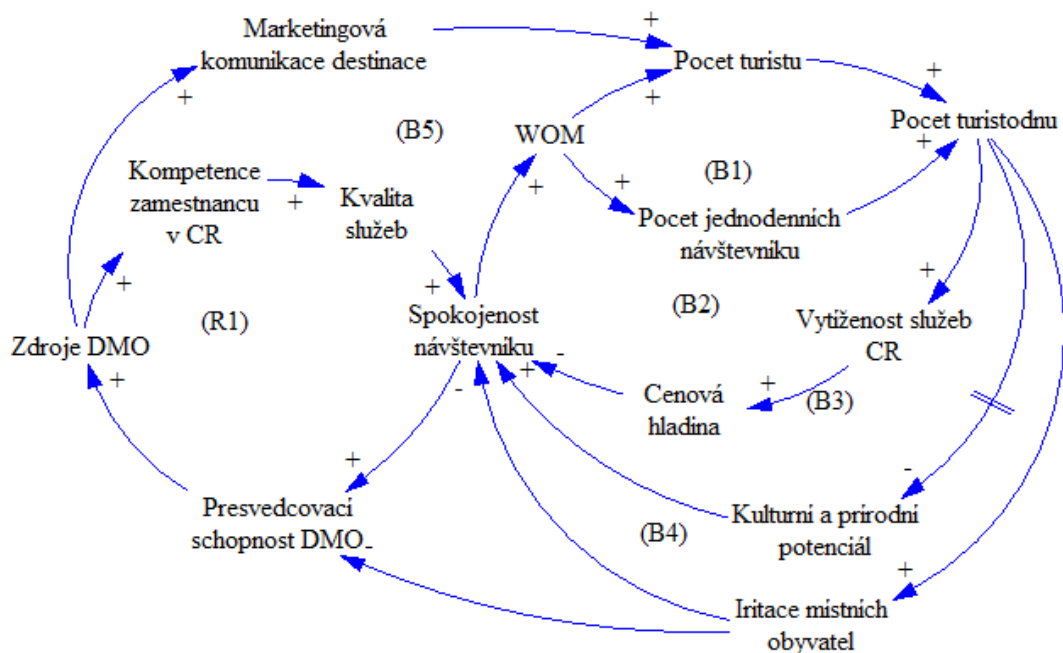
více příjmů z CR

Systemové myšlení



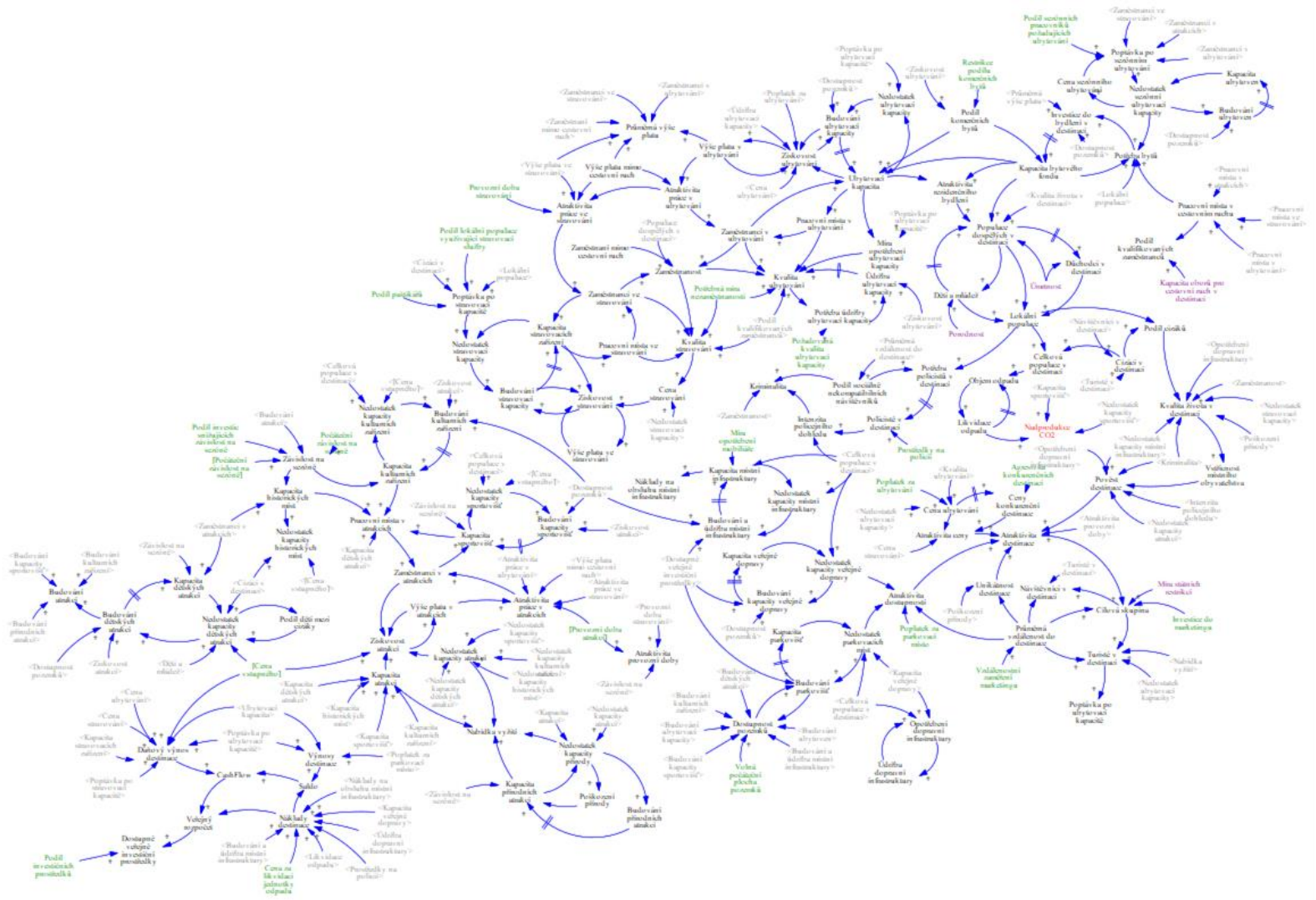
Na jakých základech stojí?

Systemové myšlení



Na jak

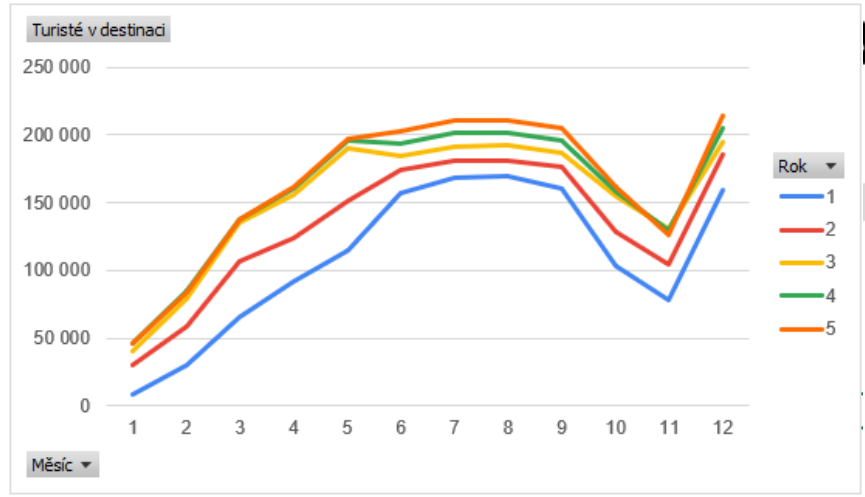
- příčin



Přehled hlavních výsledků simulace DestinACE

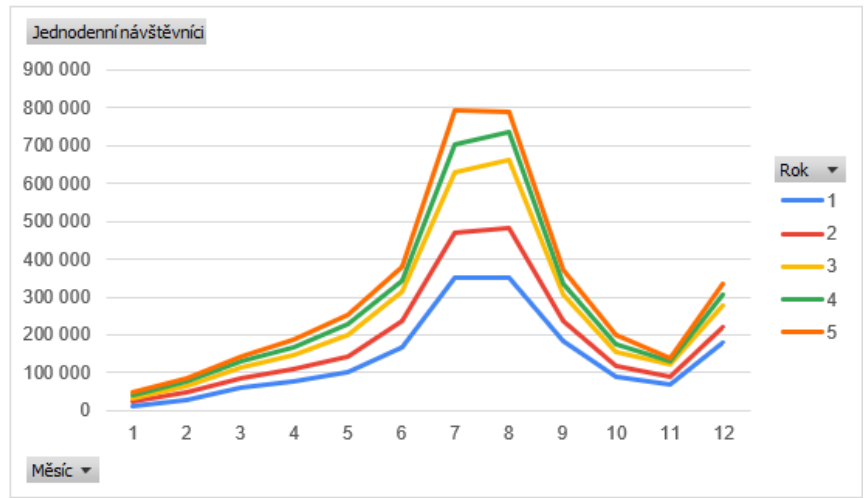
Dest

Turisté v destinaci		Popisky sloupců					
Scén	Popisky řádků	1	2	3	4	5 Celkový součet	
	1	8 457	30 220	40 051	45 969	46 243	170 940
Nast	2	30 199	58 795	79 718	85 161	83 899	337 772
	3	66 119	106 302	134 783	138 138	137 044	582 387
Rok	4	91 924	124 416	155 602	160 417	162 107	694 467
	5	114 543	151 047	189 898	195 283	197 271	848 042
Popl	6	157 003	174 160	184 449	193 960	203 031	912 603
Úsp	7	168 796	180 726	191 291	201 059	210 373	952 245
Průn	8	169 641	181 494	191 993	201 698	210 953	955 779
Průn	9	160 821	176 367	186 463	195 797	204 697	924 145
Inve:	10	103 765	128 239	154 530	157 597	161 730	705 860
Inve:	11	77 800	104 068	130 935	129 758	126 399	568 960
Kval:	12	159 319	185 014	195 114	204 651	213 749	957 846
Regu	Celkový součet	1 308 386	1 600 848	1 834 826	1 909 487	1 957 497	8 611 044



Marl

Jednodenní návště		Popisky sloupců					
... po	Popisky řádků	1	2	3	4	5 Celkový součet	
Marl	1	12 293	24 937	32 177	41 329	46 499	157 235
... po	2	29 925	47 931	63 823	76 433	84 064	302 176
Marl	3	60 423	85 261	115 255	131 210	141 170	533 320
... po	4	76 721	108 486	147 408	168 933	186 747	688 294
Marl	5	100 444	142 519	198 450	230 293	254 066	925 772
... po	6	166 900	238 196	313 840	343 484	378 448	1 440 867
Podí	7	352 158	469 089	629 938	703 936	795 099	2 950 220
Podí	8	350 840	482 992	660 395	734 069	787 637	3 015 934
Běžn	9	183 142	235 738	304 325	336 781	369 775	1 429 760
Běžn	10	91 115	118 472	155 849	176 572	198 569	740 578
Běžn	11	68 605	90 385	121 087	130 145	138 936	549 157
Běžn	12	178 116	220 271	278 682	306 422	335 121	1 318 612
	Celkový součet	1 670 682	2 264 278	3 021 228	3 379 606	3 716 130	14 051 925



Děkuji za pozornost!

doc. Ing. Petr Štumpf, Ph.D.

stumpf@kmo.zcu.cz

+420 776 732 662